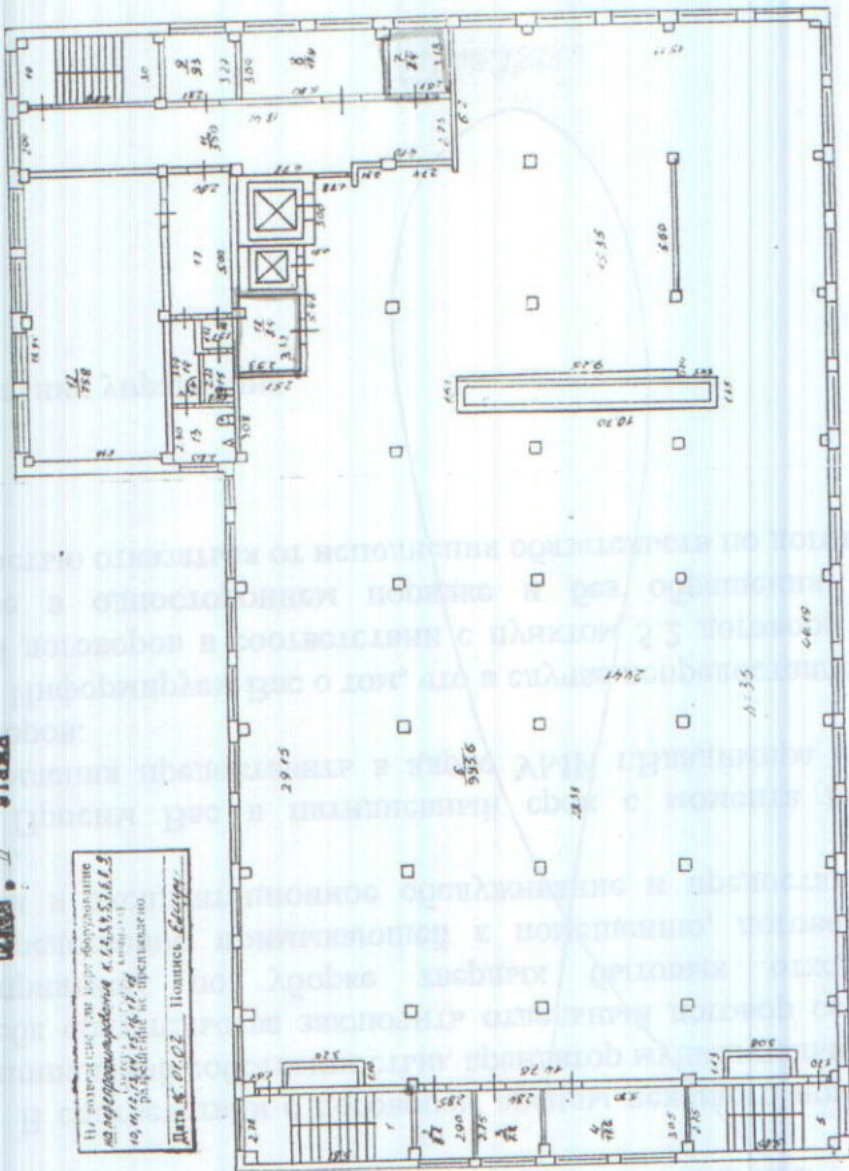


Строения ЛНТ, А  
 ул. Болотинский  
 кв. № 35, квартал ул.ч

Этаж II

На основании тех. задания  
 на проектирование К.б.1.1.1.1.1  
 от 19.01.1954 г. в 2-х экземплярах  
 разработаны и представлены  
 Дата № 01.02.1954. Подпись: В.С.С.



Проверка: Т.С.С. (подпись)  
 Проектирование: В.С.С. (подпись)  
 Инженер: В.С.С. (подпись)

### V. Экспликация к плану строений

По Батумскому  
Республике

улице, дом № 35

район, квартал № \_\_\_\_\_

Дата замера	Литер по плану	Этаж, высота с подвала и высота по: средняя наиб. квартир, покрывающ. квартальных и пр. помещений	Назначение помещения жилое, контора, магазин, ванная, коридор, кухня и прочая	общая полезная площадь	Площадь по внутреннему размеру, кв. метров								
					общепит.		склад.		произв. учред.				
					основная	вспомогат.	основная	вспомогат.	основная	вспомогат.	основная	вспомогат.	
	II	1	местн. клетка	16.1									16.1
		2	подсобное	8.2									8.2
		3	—	7.8									7.8
		4	—	17.6									17.6
		5	местн. клетка	16.0									16.0
	II	6	выставоч. зал	995.6									995.6
		7	кабинет	8.4									8.4
		8	—	17.9									17.9
		9	—	9.3									9.3
	III	10	местн. клетка	18.3									18.3
		11	коридор	55.0									55.0
		12	конференц. зал	75.8									75.8
		13	сауна	6.4									6.4
		14	—	4.2									4.2
		15	—	3.3									3.3
		16	—	1.8									1.8
		17	коридор	14.9									14.9
		18	подсобное	8.4									8.4
		Итого по II этажу:			1285.0								1107.0 173.0
		Всего по зданию:			3895.5+146.2	2689.7	556.7	41.6	163.0	28.9	1107.0	173.0	

Исполнитель: Сипахия Р.Н.  
Эксп. группа: Заифурова